

# たつの校報

第2号  
令和2年5月28日発行  
たつの市立龍野小学校  
〒679-4179  
たつの市龍野町上霞城86番地2  
TEL 0791-63-1371  
FAX 0791-63-2248  
発行責任者 校長 田中 秀幸

【校訓】 きよき心と力  
【めざす児童像】 かしこい子 やさしい子 たくましい子



## 「臨時休業延長の中で、久しぶりの登校日、そして、いよいよ教育活動再開！」

四月八日から五月六日までの臨時休業が、五月三十一日まで延長されました。一斉の登校日も設定することが困難で、四月二十日(月)までの課題の提出と、新たな課題の受け渡しを、学校の靴箱を活用して実施しました。以後、二十七日、五月十一日、十八日、二十五日の月曜日を課題の受け渡し開始日として設定、分散的な登校可能日として、児童の家庭学習のための課題づくりを先が見えない中で先生も、児童の家庭学習のための課題づくりを先しました。また、緊急事態宣言中は、職員の健康・安全管理のため在宅勤務を実施することになり、学校や家庭で、これまでの学習の復習から、各教科の内容を見通して予習的な課題へと内容も考えながらの課題づくりに努めました。

さらに、定期的に日程を決めて各家庭に電話連絡をして、家庭での生活の様子や、健康状態を伺いました。課題配布日に、初めて担任の顔を見ることができた保護者の方々もおられました。十一日以降、国から配布されたマスクの手渡しを始めて、久しぶりに元気な顔の子どもたちと対面することもできました。

この間、保護者の皆様にも課題の受け取り等で多大なご協力をいただき、ありがとうございます。学校で把握している限りでは、子どもたちも元気で過ごしているとのこと、安心しておりました。そして、やっと十五日には、登校日の設定が可能となりました。本校は、二十二日(金)と二十八日(木)に設定しました。二十二日には、ほとんどの児童が元気に登校することができ安心しました。そして、六月一日(月)から、いよいよ教育活動が再開されます。

### 登校日【5/22】

1年生にとっては、初めての集団登校でした。「3密」を避けるため、教室では間隔を広くとり6年生は体育館での活動になりました。混んでいる場所での配慮や手洗い、消毒を徹底しました。新しい生活様式にも慣れていけるように考えていきます。



### 課題の受け渡し【5/11】



新しい課題を受け取り、出来上がった課題の提出に靴箱を利用しました。ご家庭でのご協力ありがとうございました。

お忙しい中、時間を作ってください11日(月)、18日(月)を中心に来校していただきました。11日には、国からのマスクも配布しました。

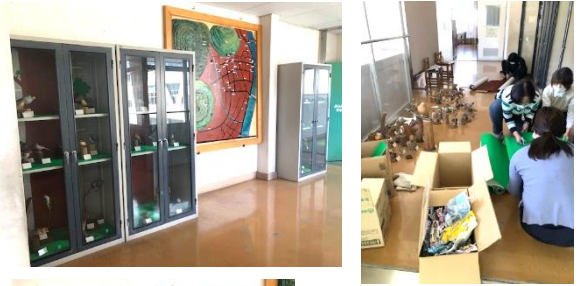


久々に児童とも話げできました。25日の課題の受け渡しは、登校日の関係でなくなりました。

## バードカービング設置【5/14】

この度、龍野幼稚園の閉園に伴って、幼稚園に展示されていたバードカービングを小学校で展示することになりました。龍野小学校卒業生の伊達忠雄さんの作品で、柔らかい外国産の木を彫って彩色をして、針金にテープをまいて作った足をつけて制作されています。

バード (bird) = 鳥、カービング (carving) = 彫刻、即ちバードカービングとは鳥の彫刻のことです。バードカービングはネイティブアメリカンが、ガンやカモを捕獲する時、オトリとして鳥に似た物(デコイ)を置いたことが始まりと言われていています。鳥は自分たちの仲間が居るので、安全だと思い安心して集まってきたところを捕獲したと云われています。先生の手で、一羽一羽丁寧に展示しました。とっても綺麗で可愛らしくて、やさしく心を癒してくれます。学校で会えることを楽しみにしててください。



## 休業中、農園に苗と種を植えました

従来は、学級で苗を植えたり、種をまいたりしていましたが、休業のため、それぞれの植物の時期に合わせて先生で苗と種を植えました。どれだけ成長したか楽しみにしててください。

## 【6月1日より教育活動を再開します】

- 6月1日(月)～6月3日(水) 午前中授業  
(11時45分 一斉下校)
- 6月4日(木)・5日(金)給食を実施  
(14時40分 一斉下校)
- 6月8日(月)～ 時間割通りの予定

## 【6月の行事予定】

- 1月 衣替え 一斉下校
  - 2火 一斉下校 1年学校探検
  - 3水 一斉下校
  - 4木 一斉下校
  - 5金 一斉下校 3年やご救出作戦
  - 8月 児童朝会(学級代表任命) 一斉下校
  - 10水 全校終会 一斉下校 学校評議員会
  - 15月 生活アンケート
  - 17水 地区別下校
  - 24水 全校終会 一斉下校
  - 25木 笑顔の日
- 毎週金曜日は、教職員定時退勤日

## ☆6月から衣替えになっています

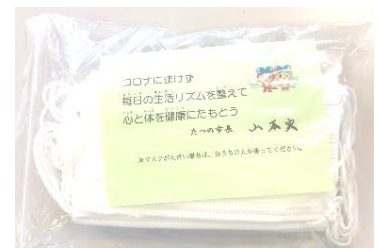
お子様の体調に合わせて服装の調節をお願いします。

## 【6月 下校時刻の変更】

1日(月)	2日(火)	3日(水)	
		一斉下校	11:45
4日(木)	5日(金)	8日(月)	
		一斉下校	14:40
15日(月)	29日(月)	3年生	14:40

## ☆マスクの配布

たつの市から、児童用のマスクが届きました。5月22日(金曜日)の登校日に、児童一人あたり15枚のマスクに市長メッセージを添えて配布しました。



## 安心せずに、感染拡大防止対策を!!

感染拡大を予防する「ひょうごスタイル」ウィルスとの共存を意識した生活習慣を!

- ①「3密」(密閉・密集・密接)の回避
- ②身体的距離(ソーシャルディスタンス)の確保
- ③マスクの着用、せきエチケットの徹底
- ④手洗い、手指消毒  
(手洗いは30秒程度、せっけん・消毒液の利用)
- ⑤体温測定、健康チェック  
(熱や風邪の症状があるときは自宅で療養)

## 夏季休業日の変更と7・8月の給食について

- (1) 夏季休業期間  
令和2年8月8日(土)～8月16日(日)まで9日間
- (2) 7・8月給食実施期間  
令和2年7月1日(水)～7月31日(金)  
令和2年8月24日(月)～8月31日(月)  
※給食がない日は、午前中授業になります。